

入所・ミドルステイ 申込みのご案内

この度は、お問い合わせいただきまして有難うございます。当施設のお申込みにあたっては、下記の内容をよくお読みになり、十分ご理解をいただいた上でお申込みくださいますようお願い申し上げます。

【 老人保健施設について 】

- 介護老人保健施設は、ご利用者様の自立した生活を営むことを支援し、家庭復帰をめざします。
- 医師・看護・リハビリテーション・介護・栄養士・支援相談員・ケアマネージャーなどの職員が一体となって、必要な医療的管理ならびに日常生活の支援をさせていただきます施設です。
- 介護保健の要介護認定を受け、要介護1～5と認定された方がご利用いただけます。要支援1～2の方はご利用いただけませんのでご了承ください。
- 老人保健施設は病院ではございません。まだ治療が必要な方・定期的な検査や受診などが必要な方など、また治療が終了している場合であっても当施設では医療的管理が困難な場合がございます。ご了承ください。

【 利用中の生活 】

- 専門職員によるリハビリは週に2回行います。また入所日より3ヶ月間は最大週6回のリハビリが可能です（ミドルステイはお問い合わせ下さい）。その場合は加算対象（費用追加）となります。それ以外ではフロアでの体操やレクリエーションなどの生活リハビリが中心となります。
- 入浴は基本的に週2回です。歩行困難な方でも安心してご入浴いただける入浴設備（機械浴）が設置してあります。
- ご入所中の衣類は、ご自分のものをお持ちいただけます。
- 衣類の洗濯はご家族様にお願いしておりますが、困難な場合は業者に委託することも可能です。委託する場合は、個人負担となります。

【 利用期間について 】

- 老人保健施設では3ヶ月ごとに入所者様の状況を見直させていただきます。
- 退所後の方針により利用期間が異なります。
- ミドルステイ利用は3ヵ月未満の利用期間が適応されます（応相談）
- 入所中であっても以下の場合は退所となる場合がございますので、ご注意ください。
 - ・病院へ入院となった場合
 - ・他利用者へ危害を加える行為などがあった場合

- ・利用料金をお支払いいただけない場合
 - ・入所中に介護度が変更となり、要支援または自立と認定された場合
- その他、ご家族が退所を希望された場合には、退所は可能です。

【 医療体制について 】

- 老人保健施設は病院ではございません。軽いケガや発熱などに対する応急処置は行いますが、それを超える場合については病院で受診していただきます。
- 医師は基本的に 24 時間の勤務ではございません。入所中に急変があった場合には、病院のような迅速な処置ができない可能性があり、対応が遅れてしまう場合があるかもしれません。ご理解いただければ幸いです。
- 医師が不在の際に看護師の判断で緊急に受診をしていただく場合がございます。
- 処方薬や処置に関しては、医師の判断のもとで変更させていただく場合がございます。

【 身体拘束について 】

- 「人として尊厳を守るケア」をめざし、原則としてご利用者をベルトや紐で縛るなどの身体拘束は行いません。
- 日々の生活においては、どのような方であっても年齢や介護度に関わらず転倒や転落などの危険が存在します。高齢者の場合は、私たち以上に骨折やケガといった事故の危険性は高くなります。しかし当施設では事故をゼロにするためにご利用者様を動けないように拘束するのではなく、ご利用者様に少しでも自由に快適な生活を送っていただくため、縛るなどの拘束はしないという方針をとっております。

事故がないよう十分に注意し、努力をいたしますが、それでも事故が起こってしまう可能性はゼロではございません。その点をご理解いただいた上でお申し込みくださいますよう、切にお願いいたします。

■ 「医療情報提供書」について ■

主治医（または担当医）に記入していただく書類です。

- ※ 病院入院中または施設入所中の方は、担当の相談員にご相談ください。
- ※ ご自宅でお過ごしの方は、主治医に記入をご依頼ください。
- ※ 同様の検査項目を満たすもの（3ヶ月以内）であれば、他の「診療情報提供書」での代用は可能です
- ※ 「医療情報提供書」の作成には所定の費用がかかります。また書類作成のための検査は医療保険対象外となりますので、自費扱い（自己負担）となります。

その他、ご不明な点は支援相談員へお問い合わせください。

■ 医療行為等 対応状況 ■

	入所	短期入所	備考
経鼻栄養	△	△	条件あり
膀胱カテーテル	○	○	
人工肛門・人工膀胱	○	○	
気管切開	×	○	備品持参
透析	×	○	透析日の間
IVH	×	○	備品持参
胃瘻	○	○	
MRSA 陽性	○	○	
酸素療法	×	○	在宅酸素持込みで可
褥瘡	○	○	
インシュリン	○	○	単位数確認

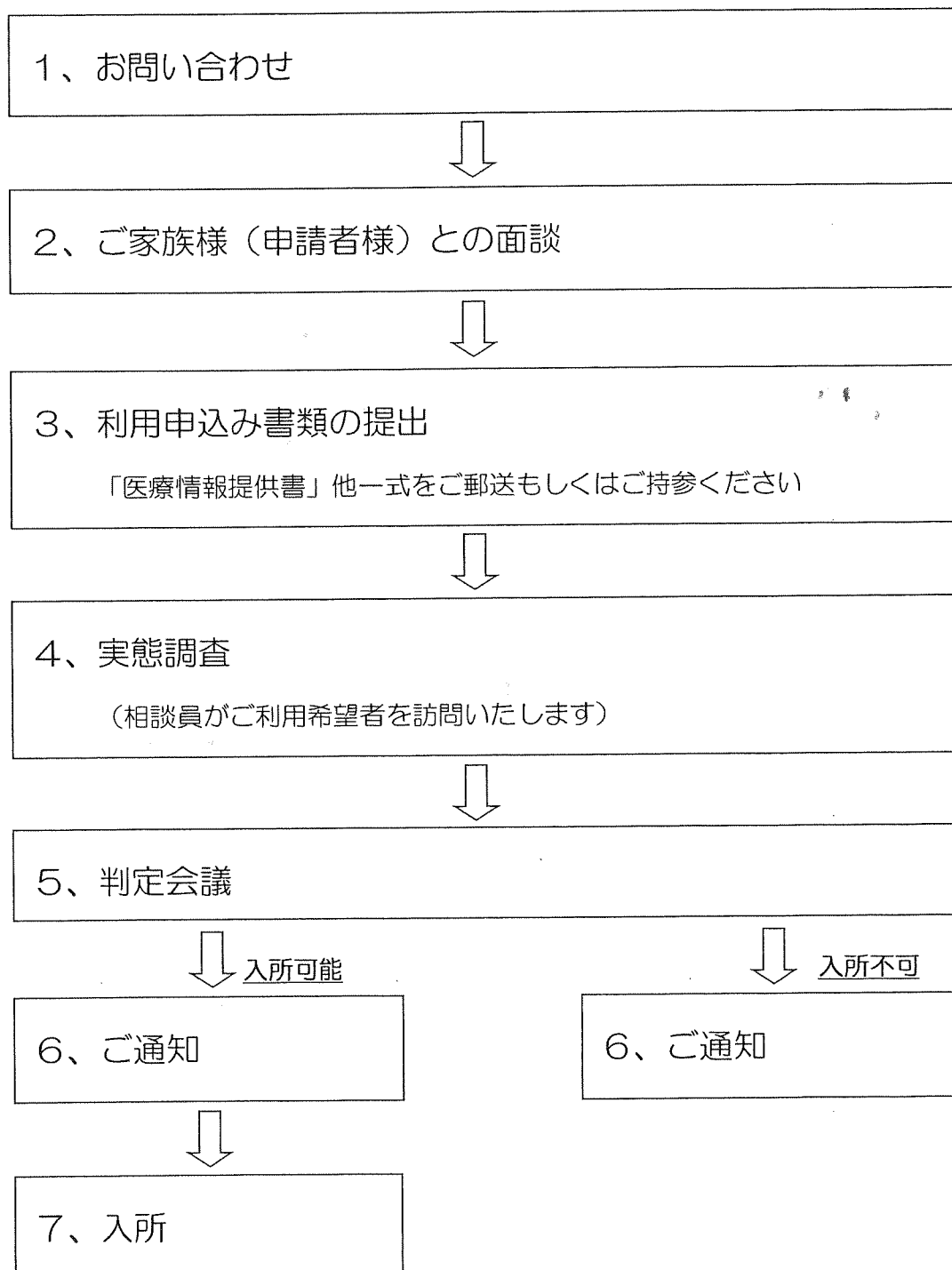
○…ご利用可能 △…お問い合わせください ×…ご利用できません

※その他、詳細については支援相談員までお問い合わせ願います。

医療法人 若葉会
 介護老人保健施設かわぐちナーシングホーム
 〒333-0833 川口市西新井宿 1022-1
 TEL：048-498-3111
 FAX：048-498-3800
 担当支援相談員：土井・栢森

【 申込み手続きについて 】

- お申込み順にて利用案内致しますが、ご本人の状況および空室状況によって待機となる場合がございます。
- 利用申込み手順は下記の通りとなります。



※ ミドルステイの繰り返し利用の場合、工程をはぶく事があります。
詳しくは支援相談員へお尋ねください。